












-  **Manometri e vuotometri cassa metallica**
-  Gauges and vacuum gauges steel case
-  Manometer und Vakuummeter Stahl Gehäuse
-  Manomètres et vacuomètres boîtier en métal
-  Manómetros y vacuómetros caja de metal

 **Manometri con CASSA ABS**





-  Gauges with ABS case
-  Manometer mit ABS Gehäuse
-  Manomètres avec caisse ABS
-  Manómetros con caja ABS

MA60



pag. 6.34

 **Manometri e vuotometri cassa metallica**

-  Gauges and vacuum gauges steel case
-  Manometer und Vakuummeter Stahl Gehäuse
-  Manomètres et vacuomètres avec caisse métallique
-  Manómetros y vacuómetros con caja metálica

MN60



pag. 6.36

MN62



pag. 3.39

MN64







pag. 6.43

MN65



pag. 6.46

 **Dati tecnici di manometri e vuotometri cassa metallica**

-  Gauges and vacuum gauges steel case technical data
-  Technischen Daten der Manometer und Vakuummeter Stahl Gehäuse
-  Données techniques des manomètres et vacuomètres boîtier en métal
-  Datos técnicos de los manómetros y vacuómetros caja de metal

• **MA 60**

 **Applicazioni**

Manometri per aria o acqua adatti a tutti gli impieghi dove non ci sono agenti corrosivi. Pneumatica, idraulica, condizionamento, medicali.

 **Applications**

Manometers for air or water suitable for all uses where there are no corrosive agents. Pneumatics, hydraulics, conditioning, medical.

 **Anwendungen**

Manometer für Luft oder Wasser geeignet für alle Anwendungen, in denen keine ätzenden Stoffe vorhanden sind. Pneumatik, Hydraulik, Konditionierung, Medizin.

 **Applications**

Manomètres pour air ou eau convenant à toutes les utilisations sans agents corrosifs. Pneumatique, hydraulique, conditionnement, médical.

 **Aplicaciones**

Manómetros para aire o agua adecuados para todos los usos donde no hay agentes corrosivos. Neumática, hidráulica, acondicionamiento médico.

 **Caratteristiche principali**

Manometro costruito secondo Norme UNI EN 837.1 con cassa ABS IP55 dn 40 - 50 mm. Perno attacco POSTERIORE conico (UN I EN 10226) e movimento in OT TONE. Quadrante in alluminio fondo bianco, scala BAR nera e PSI Rossa. Classe di precisione 2,5% - Lancetta in Alluminio.

 **Main features**

Pressure gauge built according to UNI EN 837.1 Standards with ABS IP55 dn 40 - 50 mm. Conical REAR attachment pin (UN EN 10226) and OT TONE movement. White bottom aluminum dial, black BAR scale and Red PSI. Accuracy class 2.5% - Aluminum hand.

 **Hauptmerkmale**

Manometer gebaut nach UNI EN 837.1 Standards mit ABS IP55 dn 40 - 50 mm. Konischer REAR-Befestigungsstift (UN EN 10226) und OT TONE-Bewegung. Weißes unteres Aluminiumzifferblatt, schwarze BAR-Skala und Red PSI. Genauigkeitsklasse 2,5% - Aluminiumhand.

 **Principales caractéristiques**

Manomètre construit conformément à la norme UNI EN 837.1. Normes avec ABS IP55 dn 40 - 50 mm. Goupille de fixation conique à l'ARRIÈRE (UN EN 10226) et mouvement OT TONE. Cadran en aluminium à fond blanc, échelle à barres noire et PSI rouge. Classe de précision 2,5% - Main en aluminium.

 **Características principales**

Manómetro fabricado según las normas UNI EN 837.1 con ABS IP55 dn 40 - 50 mm. Perno de fijación cónico REAR (UN EN 10226) y movimiento OT TONE. Esfera de aluminio con fondo blanco, escala BAR negra y PSI rojo. Clase de precisión 2.5% - Mano de aluminio.

Pressione e temperatura	Pressure and Temperature	Druck und Temperatur	Pression et Température	Presión y Temperatura
Sovrappressione 25% fino a 60 bar, 15% oltre	Overpressure 25% until 60 bar, 15% over	Überdruck bis 60 bar, mehr als 15%	Surpression 25% jusqu'à 60 bar, 15% de plus	Sobrepresión 25% hasta 60 bar, 15% más.
Temperatura: -10°C / +60°C	Temperature: +14°F / +140°F	Temperatur: -10°C / +60°C	Température: -10°C / +60°C	Temperatura: -10°C / +60°C

Varianti

Scale Normalizzate:
Vuotometro -1 / 0 Bar+CmHg;
Manovuotometro -1+0,6; -1+1,5; -1+3; -1+5; -1+9; -1+15 solo Bar; 0,6; 1; 1,6; 2,5; 4; 6; 10; 12; 16; 25; 40; 60; 100; 160; 250; 315; 400 Bar + Psi

Variantes

Échelles normalisées:
Vacuomètre -1 / 0 Bar + CmHg;
Manvuotometro -1 + 0,6; -1 + 1,5; -1 + 3; -1 + 5; -1 + 9; -1 + 15 bar seulement; 0,6; 1; 1,6; 2,5; 4; 6; 10; 12; 16; 25; 40; 60; 100; 160; 250; 315; 400 Bar + Psi

Variants

Normalized scales:
Vacuum meter -1 / 0 Bar + CmHg;
Manvuotometro -1 + 0,6; -1 + 1,5; -1 + 3; -1 + 5; -1 + 9; -1 + 15 Bar only; 0,6; 1; 1,6; 2,5; 4; 6; 10; 12; 16; 25; 40; 60; 100; 160; 250; 315; 400 Bar + Psi

Variantes

Escalas normalizadas:
Medidor de vacío -1 / 0 Bar + CmHg;
Manvuotometro -1 + 0,6; -1 + 1,5; -1 + 3; -1 + 5; -1 + 9; -1 + 15 Bar solamente; 0,6; 1; 1,6; 2,5; 4; 6; 10; 12; 16; 25; 40; 60; 100; 160; 250; 315; 400 Bar + Psi

Varianten

Normalisierte Skalen:
Vakuummeter -1 / 0 Bar + CmHg;
Manvuotometro -1 + 0,6; -1 + 1,5; 1 + 3; -1 + 5; -1 + 9; -1 + 15 bar nur; 0,6; 1; 1,6; 2,5; 4; 6; 10; 12; 16; 25; 40; 60; 100; 160; 250; 315; 400 Bar + Psi

Opzioni prodotto

Filetto NPT ANSI B.1.20.1 - scale e/o attacchi personalizzati, loghi, settori colorati.

Options du produit

Filetage ANSI NPT B.1.20.1 - balances et / ou pièces jointes personnalisées, logos, secteurs colorés.

Product options

ANSI NPT thread B.1.20.1 - scales and / or customized attachments, logos, colored sectors.

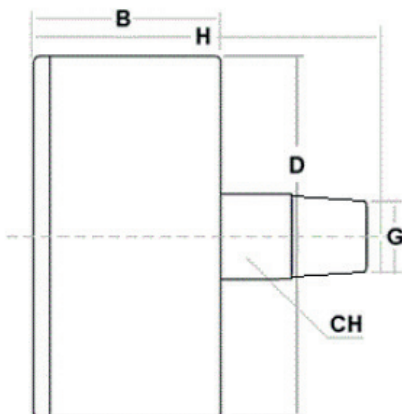
Opciones de productos

Subproceso ANSI NPT B.1.20.1: escalas y / o archivos adjuntos personalizados, logotipos, sectores coloreados.

Produkt-Optionen

ANSI NPT-Thread B.1.20.1 - Skalen und / oder benutzerdefinierte Anhänge, Logos und farbige Sektoren.

MA 60



Manometri con CASSA ABS


- Gauges with ABS case
- Manometer mit ABS Gehäuse
- Manomètres avec caisse ABS
- Manómetros con caja ABS

CODICE/CODE	Ø	ATTACCO CONNECTION	SCALA RANGE	PRECISIONE ACCURACY	PEZZI PIECES
MA604018004P	40	R1/8	0 / +4	C.L.2,5	20
MA604018006P	40	R1/8	0 / +6	C.L.2,5	20
MA604018010P	40	R1/8	0 / +10	C.L.2,5	20
MA604018012P	40	R1/8	0 / +12	C.L.2,5	20
MA605018012P	50	R1/8	0 / +12	C.L.2,5	20

Ø	B	D	H	G	CH	Kg
40	22,5	40,7	40	R1/8	11	0,038
50	25	51,7	41	R1/8	11	0,040

Dati tecnici di manometri e vuotometri interamente INOX

 Gauges and vacuum gauges complete INOX technical data

 Technischen Daten der Manometer und Vakuummeter vollständig Edelstahl

 Données techniques des manomètres et manomètres à vide entièrement INOX

 Datos técnicos de los manómetros y vacuómetros completamente INOX

• MN60

Applicazioni

Per aria o acqua adatti a tutti gli impieghi dove non ci sono agenti corrosivi.
Pneumatica, idraulica, condizionamento, medicali.

Applications

Pour l'air ou l'eau, convient à toutes les utilisations sans agents corrosifs.
Pneumatique, hydraulique, conditionnement, médical.

Applications

Suitable for all process gaseous and liquid don't attack copper alloy parts.
Pneumatics, Heating, ventilation, air-conditioning, Medical engineering.

Aplicaciones

Para aire o agua aptos para todo uso donde no haya agentes corrosivos.
Neumática, hidráulica, acondicionamiento médico.

Anwendungen

Für Luft oder Wasser geeignet für alle Anwendungen, bei denen es ätzend.
Pneumatik, Hydraulik, Klimaanlage, medical.

Caratteristiche principali

Manometro costruito secondo Norme UNI EN 837.1
Cassa Metallica Verniciata NERA IP55 dn 40 - 50 - 63 mm.
Trasparente in Plexiglass. Perno e movimento in OTTONE attacco POSTERIORE (ISO 228 - ISO 7/1). Quadrante in alluminio fondo bianco scala BAR nera e PSI rossa (doppia scala esclusi mano vuotometri).
Classe di precisione 2,5 - 1,6% Lancetta in Alluminio.

Principales caractéristiques

Manomètre construit selon les normes UNI EN 837.1.
Boîtier métallique peint IP55 dn 40 - 50 - 63 mm. Transparent en plexiglas. Attache ARRIÈRE et mouvement ARRIÈRE LAITON (ISO 228 - ISO 7/1). Cadran en aluminium échelle inférieure blanche BAR noir et rouge PSI (échelle double excluant les manomètres à vide).
Classe de précision 2,5 - 1,6% Main en aluminium.

Main features

Pressure gauge made according UNI EN 837.1 norms
BLACK steel case dial 40 - 50 - 63 mm. BRASS movement and pivot BACK (ISO 228 - ISO 7/1) connection.
Aluminum dial white background black BAR scale and red PSI one (double scale except compound gauge).
Accuracy 2.5 - 1.6% - Aluminum index.

Características principales

Manómetro fabricado según las normas UNI EN 837.1
Caja de metal pintada IP55 dn 40 - 50 - 63 mm. Transparente en plexiglas. Perno de BRONCE y movimiento de acoplamiento TRASERO (ISO 228 - ISO 7/1). Esfera de aluminio, escala inferior blanca, BAR, negro y rojo, PSI (doble escala, excluidos los manómetros de vacío manuales).
Clase de precisión 2,5 - 1,6% Mano de aluminio.

Hauptmerkmale

Gebaut nach UNI EN 837.1, Bargeld Metallica SCHWARZ lackiert IP55 dn 40 - 50 - 63 mm. Transparent Plexiglas. Stift und Bewegung in MESSING. Angriff ZURÜCK (ISO 228 - ISO 7/1). Wählen Sie aus Aluminium unten, Maßstab BAR schwarz und rot PSI (zwei Skalen Vakuummeter ausgeschlossen).
Genauigkeitsklasse 2,5 auf 1,6% - Hand aus Aluminium.

 Pressione e temperatura	 Pressure and Temperature	 Druck und Temperatur	 Pression et Température	 Presión y Temperatura
Sovrappressione 25% fino a 60 bar, 15% oltre	Overpressure 25% until 60 bar, 15% over	Überdruck bis 60 bar, mehr als 15%	Surpression 25% jusqu'à 60 bar, 15% de plus	Sobrepresión 25% hasta 60 bar, 15% más.
Temperatura: -10°C / +60°C	Temperature: +14°F / +140°F	Temperatur: -10°C / +60°C	Température: -10°C / +60°C	Temperatura: -10°C / +60°C

Varianti

Scale Normalizzate:
Vuotometro -1 / 0 Bar+CmHg;
Manovuotometro -1+0,6; -1+1,5; -1+3; -1+5; -1+9; -1+15 solo Bar; 0,6; 1; 1,6; 2,5; 4; 6; 10; 12; 16; 25; 40; 60; 100; 160; 250; 315; 400 Bar + Psi

Variantes

Échelles normalisées:
Vacuomètre -1 / 0 Bar + CmHg;
Manvuotometro -1 + 0,6; -1 + 1,5; -1 + 3; -1 + 5; -1 + 9; -1 + 15 bar seulement; 0,6; 1; 1,6; 2,5; 4; 6; 10; 12; 16; 25; 40; 60; 100; 160; 250; 315; 400 Bar + Psi

Variants

Normalized scales:
Vacuum meter -1 / 0 Bar + CmHg;
Manvuotometro -1 + 0,6; -1 + 1,5; -1 + 3; -1 + 5; -1 + 9; -1 + 15 Bar only; 0,6; 1; 1,6; 2,5; 4; 6; 10; 12; 16; 25; 40; 60; 100; 160; 250; 315; 400 Bar + Psi

Variantes

Escalas normalizadas:
Medidor de vacío -1 / 0 Bar + CmHg;
Manvuotometro -1 + 0,6; -1 + 1,5; -1 + 3; -1 + 5; -1 + 9; -1 + 15 Bar solamente; 0,6; 1; 1,6; 2,5; 4; 6; 10; 12; 16; 25; 40; 60; 100; 160; 250; 315; 400 Bar + Psi

Varianten

Normalisierte Skalen:
Vakuummeter -1 / 0 Bar + CmHg;
Manvuotometro -1 + 0,6; -1 + 1,5; 1 + 3; -1 + 5; -1 + 9; -1 + 15 bar nur; 0,6; 1; 1,6; 2,5; 4; 6; 10; 12; 16; 25; 40; 60; 100; 160; 250; 315; 400 Bar + Psi

Opzioni prodotto

Filetto NPT ANSI B.1.20.1, Cassa Inox AISI 304 o cromata, Sgrassatura uso ossigeno, scale e/o attacchi personalizzati, loghi, settori colorati, lancetta rossa ISPESL di riferimento, saldatura forte per alte temperature.

Options du produit

Filetage ANSI NPT B.1.20.1, boîtier en acier inoxydable AISI 304 ou chromé, dégraisage à l'oxygène, balances et / ou accessoires sur mesure, logos, secteurs colorés, index rouge ISPESL, soudage résistant aux températures élevées.

Product options

NPT ANSI B.1.20.1 thread, Clean for oxygen service, customize range, scale or logo; Colored sector, red index, welding for high temperature.

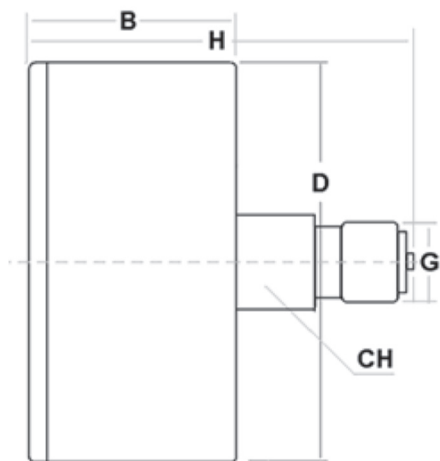
Opciones de productos

Rosca ANSI NPT B.1.20.1, AISI 304 o caja de acero inoxidable cromado, desengrase a base de oxígeno, escalas y / o accesorios personalizados, logotipos, sectores coloreados, manecilla de índice rojo ISPESL, soldadura fuerte para altas temperaturas.

Produkt-Optionen

NPR ANSI B.1.20.1 Gewinde, Edelstahl AISI 304 bar oder Chrom oder Entfetten verwendet Sauerstoff, Treppen und / oder Anhänger individuelle Logos, Felder rot gefärbt Hand ISPESL, starke Schweißen für Hochtemperaturanwendungen.

MN 60



Manometro a secco attacco posteriore

Gauges center back connection

Manometer zuruck Angriff

Manomètre, raccord arrière centré

Manómetro posterior

Vuotometro

Vacuum Gauge

Vakuummeter

Vacuomètre

Vacuómetro

CODICE/CODE	∅	ATTACCO CONNECTION	SCALA RANGE	PRECISIONE ACCURACY	PEZZI PIECES
MN604018099P	40	R1/8	-1 / 0	C.L.2,5	1

Manometro

Gauges

Manometer

Manomètre

Manómetro

CODICE/CODE	∅	ATTACCO CONNECTION	SCALA RANGE	PRECISIONE ACCURACY	PEZZI PIECES
MN604018001P	40	R1/8	0 / +1	C.L.2,5	1
MN604018106P	40	R1/8	0 / +1,6	C.L.2,5	1
MN604018205P	40	R1/8	0 / +2,5	C.L.2,5	1
MN604018004P	40	R1/8	0 / +4	C.L.2,5	1
MN604018006P	40	R1/8	0 / +6	C.L.2,5	1
MN604018010P	40	R1/8	0 / +10	C.L.2,5	1
MN604018012P	40	R1/8	0 / +12	C.L.2,5	1
MN604018016P	40	R1/8	0 / +16	C.L.2,5	1
MN604018025P	40	R1/8	0 / +25	C.L.2,5	1
MN604018040P	40	R1/8	0 / +40	C.L.2,5	1
MN604018060P	40	R1/8	0 / +60	C.L.2,5	1
MN604018100P	40	R1/8	0 / +100	C.L.2,5	1
MN604018160P	40	R1/8	0 / +160	C.L.2,5	1
MN604018250P	40	R1/8	0 / +250	C.L.2,5	1

Vuotometro

Vacuum Gauge

Vakuummeter

Vacuomètre

Vacuómetro

CODICE/CODE	∅	ATTACCO CONNECTION	SCALA RANGE	PRECISIONE ACCURACY	PEZZI PIECES
MN605018099P	50	G1/8	-1 / 0	C.L.2,5	1

Manometro

Gauges

Manometer

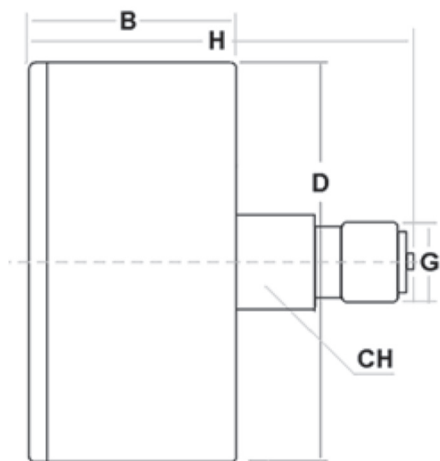
Manomètre

Manómetro

CODICE/CODE	∅	ATTACCO CONNECTION	SCALA RANGE	PRECISIONE ACCURACY	PEZZI PIECES
MN605018001P	50	R1/8	0 / +1	C.L.2,5	1
MN605018106P	50	R1/8	0 / +1,6	C.L.2,5	1
MN605018205P	50	R1/8	0 / +2,5	C.L.2,5	1
MN605018004P	50	R1/8	0 / +4	C.L.2,5	1
MN605018006P	50	R1/8	0 / +6	C.L.2,5	1
MN605018010P	50	R1/8	0 / +10	C.L.2,5	1
MN605018012P	50	R1/8	0 / +12	C.L.2,5	1
MN605018016P	50	R1/8	0 / +16	C.L.2,5	1

∅	B	D	H	G	CH	Kg
40	22	41	40	R1/8	11	0,052
50	27	51,5	44	R1/8	14	0,086

MN 60



Manometro a secco attacco posteriore

Gauges center back connection

Manometer zuruck Angriff

Manomètre, raccord arrière centré

Manómetro posterior

Vuotometro

Vacuum Gauge

Vakuummeter

Vacuomètre

Vacuómetro

CODICE/CODE	Ø	ATTACCO CONNECTION	SCALA RANGE	PRECISIONE ACCURACY	PEZZI PIECES
MN605014099P	50	G1/4	-1 / 0	C.L.2,5	1

Manometro

Gauges

Manometer

Manomètre

Manómetro

CODICE/CODE	Ø	ATTACCO CONNECTION	SCALA RANGE	PRECISIONE ACCURACY	PEZZI PIECES
MN605014001P	50	G1/4	0 / +1	C.L.2,5	1
MN605014106P	50	G1/4	0 / +1,6	C.L.2,5	1
MN605014205P	50	G1/4	0 / +2,5	C.L.2,5	1
MN605014004P	50	G1/4	0 / +4	C.L.2,5	1
MN605014006P	50	G1/4	0 / +6	C.L.2,5	1
MN605014010P	50	G1/4	0 / +10	C.L.2,5	1
MN605014012P	50	G1/4	0 / +12	C.L.2,5	1
MN605014016P	50	G1/4	0 / +16	C.L.2,5	1
MN605014025P	50	G1/4	0 / +25	C.L.2,5	1
MN605014040P	50	G1/4	0 / +40	C.L.2,5	1
MN605014100P	50	G1/4	0 / +100	C.L.2,5	1
MN605014315P	50	G1/4	0 / +315	C.L.2,5	1

Vuotometro

Vacuum Gauge

Vakuummeter

Vacuomètre

Vacuómetro

CODICE/CODE	Ø	ATTACCO CONNECTION	SCALA RANGE	PRECISIONE ACCURACY	PEZZI PIECES
MN606314099P	63	G1/4	-1 / 0	C.L.2,5	1

Manometro

Gauges

Manometer

Manomètre

Manómetro

CODICE/CODE	Ø	ATTACCO CONNECTION	SCALA RANGE	PRECISIONE ACCURACY	PEZZI PIECES
MN606314001P	63	G1/4	0 / +1	C.L.2,5	1
MN606314106P	63	G1/4	0 / +1,6	C.L.2,5	1
MN606314205P	63	G1/4	0 / +2,5	C.L.2,5	1
MN606314004P	63	G1/4	0 / +4	C.L.2,5	1
MN606314006P	63	G1/4	0 / +6	C.L.2,5	1
MN606314010P	63	G1/4	0 / +10	C.L.2,5	1
MN606314012P	63	G1/4	0 / +12	C.L.2,5	1
MN606314016P	63	G1/4	0 / +16	C.L.2,5	1
MN606314025P	63	G1/4	0 / +25	C.L.2,5	1
MN606314040P	63	G1/4	0 / +40	C.L.2,5	1
MN606314060P	63	G1/4	0 / +60	C.L.2,5	1
MN606314100P	63	G1/4	0 / +100	C.L.2,5	1
MN606314160P	63	G1/4	0 / +160	C.L.2,5	1
MN606314250P	63	G1/4	0 / +250	C.L.2,5	1
MN606314400P	63	G1/4	0 / +400	C.L.2,5	1

Ø	B	D	H	G	CH	Kg
50	27	51,5	51	G1/4	14	0,09
63	22	62	49	G1/4	14	0,102

Dati tecnici di manometri e vuotometri interamente INOX

 Gauges and vacuum gauges complete INOX technical data

 Technischen Daten der Manometer und Vakuummeter vollständig Edelstahl

 Données techniques des manomètres et manomètres à vide entièrement INOX

 Datos técnicos de los manómetros y vacuómetros completamente INOX

• MN62

Applicazioni

Per aria o acqua adatti a tutti gli impieghi dove non ci sono agenti corrosivi.

Pneumatica, idraulica, condizionamento, medicali.

Applications

Pour l'air ou l'eau, convient à toutes les utilisations sans agents corrosifs.

Pneumatique, hydraulique, conditionnement, médical.

Applications

Suitable for all process gaseous and liquid don't attack copper alloy parts.

Pneumatics, Heating, ventilation, air-conditioning, Medical engineering.

Aplicaciones

Para aire o agua aptos para todo uso donde no haya agentes corrosivos.

Neumática, hidráulica, acondicionamiento médico.

Anwendungen

Für Luft oder Wasser geeignet für alle Anwendungen, bei denen es ätzend.

Pneumatik, Hydraulik, Klimaanlage, medical.

Caratteristiche principali

Manometro costruito secondo Norme UNI EN 837.1 Cassa Metallica Verniciata NERA IP55 dn 40 - 50 - 63 mm trasparente in Plexiglass. Perno e movimento in OTTONE attacco POSTERIORE con FLANGIA (ISO 228 - ISO 7/1) Quadrante in alluminio fondo bianco scala BAR nera e PSI rossa (doppia scala esclusi mano vuotometri). Classe di precisione 2,5 - 1,6% - Lancetta in Alluminio.

Principales características

Manomètre construit selon les normes UNI EN 837.1. Boîtier en métal peint IP55 dn 40 - 50 - 63 mm transparent en Plexiglass. Goupille et mouvement dans la fixation ARRIÈRE EN LAITON avec BRIDE (ISO 228 - ISO 7/1) Cadran en aluminium échelle inférieure blanche BAR noir et rouge en PSI (échelle double excluant les vacuomètres à main). Classe de précision 2,5 - 1,6% - Main en aluminium.

Main features

Pressure gauge made according UNI EN 837.1 norms BLACK steel case dial 40 - 50 - 63 mm. BRASS movement and pivot BACK (ISO 228 - ISO 7/1) connection with panel FLANGE - Aluminium dial White background Black BAR scale and Red PSI one (double scale except compound gauge) Accuracy 2,5 - 1,6% - Aluminium index.

Características principales

Manómetro fabricado según las normas UNI EN 837.1 Caja de metal pintada IP55 dn 40 - 50 - 63 mm transparente en Plexiglass. Pasador y movimiento en el accesorio BRASS REAR con FLANGE (ISO 228 - ISO 7/1) Escala de aluminio con fondo blanco BAR negro y rojo PSI (escala doble, excluyendo manómetros de mano). Clase de precisión 2.5 - 1.6% - Manecilla de aluminio.

Hauptmerkmale

Gebaut nach UNI EN 837.1, Bargeld Metallica SCHWARZ lackiert IP55 dn 40 - 50 - 63 mm. Transparent Plexiglas. Stift und Bewegung in MESSING. ZURÜCK Angriff mit Flansch (ISO228 - ISO 7/1). Zifferblatt Aluminium weiß, Skale BAR schwarz und rot PSI (zwei Skalen Vakuummeter ausgeschlossen). Genauigkeitsklasse 2,5 auf 1,6% - Hand aus Aluminium.

 Pressione e temperatura	 Pressure and Temperature	 Druck und Temperatur	 Pression et Température	 Presión y Temperatura
Sovrappressione 25% fino a 60 bar, 15% oltre	Overpressure 25% until 60 bar, 15% over	Überdruck bis 60 bar, mehr als 15%	Surpression 25% jusqu'à 60 bar, 15% de plus	Sobrepresión 25% hasta 60 bar, 15% más.
Temperatura: -10°C / +60°C	Temperature: +14°F / +140°F	Temperatur: -10°C / +60°C	Température: -10°C / +60°C	Temperatura: -10°C / +60°C

Varianti

Scale Normalizzate:

Vuotometro -1 / 0 Bar+CmHg;

Manovuotometro -1+0,6; -1+1,5; -1+3; -1+5; -1+9; -1+15 solo Bar; 0,6; 1; 1,6; 2,5; 4; 6; 10; 12; 16; 25; 40; 60; 100; 160; 250; 315; 400 Bar + Psi

Variantes

Échelles normalisées:

Vacuomètre -1 / 0 Bar + CmHg;

Manovuotometro -1 + 0,6; -1 + 1,5; -1 + 3; -1 + 5; -1 + 9; -1 + 15 bar seulement; 0,6; 1; 1,6; 2,5; 4; 6; 10; 12; 16; 25; 40; 60; 100; 160; 250; 315; 400 Bar + Psi

Variants

Normalized scales:

Vacuum meter -1 / 0 Bar + CmHg;

Manvuotometro -1 + 0,6; -1 + 1,5; -1 + 3; -1 + 5; -1 + 9; -1 + 15 Bar only; 0,6; 1; 1,6; 2,5; 4; 6; 10; 12; 16; 25; 40; 60; 100; 160; 250; 315; 400 Bar + Psi

Variantes

Escalas normalizadas:

Medidor de vacío -1 / 0 Bar + CmHg;

Manvuotometro -1 + 0,6; -1 + 1,5; -1 + 3; -1 + 5; -1 + 9; + 15 Bar solamente; 0,6; 1; 1,6; 2,5; 4; 6; 10; 12; 16; 25; 40; 60; 100; 160; 250; 315; 400 Bar + Psi

Varianten

Normalisierte Skalen:

Vakuummeter -1 / 0 Bar + CmHg;

Manvuotometro -1 + 0,6; -1 + 1,5; 1 + 3; -1 + 5; -1 + 9; -1 + 15 bar nur; 0,6; 1; 1,6; 2,5; 4; 6; 10; 12; 16; 25; 40; 60; 100; 160; 250; 315; 400 Bar + Psi

Opzioni prodotto

Filetto NPT ANSI B.1.20.1, Cassa Inox AISI 304 o Cromata, Sgrassati per uso ossigeno, scale e/o attacchi personalizzati, loghi, settori colorati, lancetta rossa ISPEL di riferimento, saldatura forte per alte temperature.

Options du produit

Filetage ANSI NPT B.1.20.1, boîtier en acier inoxydable AISI 304 ou chromé, dégraissé pour utilisation en oxygène, balances et / ou accessoires personnalisés, logos, secteurs colorés, index rouge ISPEL, soudage résistant aux températures élevées.

Product options

NPT ANSI B.1.20.1 thread, Clean for oxygen service, customize range, scale or logo; Colored sector, red index, welding for high temperature.

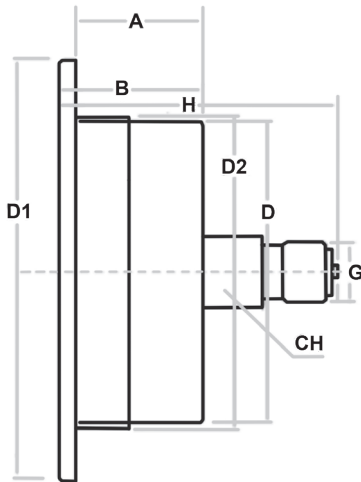
Opciones de productos

Rosca ANSI NPT B.1.20.1, caja de acero inoxidable AISI 304 o cromada, desengrasada para el uso de oxígeno, escalas y / o accesorios personalizados, logotipos, sectores de color, manecilla de índice rojo ISPEL, soldadura fuerte para altas temperaturas.

Produkt-Optionen

NPR ANSI B.1.20.1 Gewinde, Edelstahl AISI 304 bar oder Chrom oder Entfetten verwendet Sauerstoff, Treppen und / oder Anhänge individuelle Logos, Felder rot gefärbt Hand ISPEL, starke Schweißen für Hochtemperaturanwendungen.

MN 62



Manometri a secco attacco posteriore con flangia 3 fori

Gauges center back connection with 3 holes flange

Manometer zuruck Angriff mit Frontring

Manomètre, encastrable

Manómetro posterior, brida posterior a 3 taladros

Vuotometro

Vacuum Gauge

Vakuummeter

Vacuomètre

Vacuómetro

CODICE/CODE	Ø	ATTACCO CONNECTION	SCALA RANGE	PRECISIONE ACCURACY	PEZZI PIECES
MN624018099PF	40	R1/8	-1 / 0	C.L.2,5	1

Manometro

Gauges

Manometer

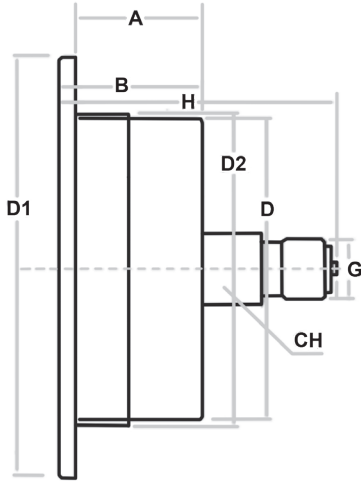
Manomètre

Manómetro

CODICE/CODE	Ø	ATTACCO CONNECTION	SCALA RANGE	PRECISIONE ACCURACY	PEZZI PIECES
MN624018001PF	40	R1/8	0 / +1	C.L.2,5	1
MN624018106PF	40	R1/8	0 / +1,6	C.L.2,5	1
MN624018205PF	40	R1/8	0 / +2,5	C.L.2,5	1
MN624018004PF	40	R1/8	0 / +4	C.L.2,5	1
MN624018006PF	40	R1/8	0 / +6	C.L.2,5	1
MN624018010PF	40	R1/8	0 / +10	C.L.2,5	1
MN624018012PF	40	R1/8	0 / +12	C.L.2,5	1
MN624018016PF	40	R1/8	0 / +16	C.L.2,5	1
MN624018025PF	40	R1/8	0 / +25	C.L.2,5	1
MN624018040PF	40	R1/8	0 / +40	C.L.2,5	1
MN624018060PF	40	R1/8	0 / +60	C.L.2,5	1
MN624018100PF	40	R1/8	0 / +100	C.L.2,5	1
MN624018160PF	40	R1/8	0 / +160	C.L.2,5	1

Ø	A	B	D	D1	D2	H	G	CH	Kg
40	24	22	41	60,5	43	40	R1/8	11	0,074

MN 62



Manometri a secco attacco posteriore con flangia 3 fori

Gauges center back connection with 3 holes flange

Manometer zuruck Angriff mit Frontring

Manomètre, encastrable

Manómetro posterior, brida posterior a 3 taladros

Vuotometro Vacuum Gauge Vakuummeter

Vacuomètre

Vacuómetro

CODICE/CODE	∅	ATTACCO CONNECTION	SCALA RANGE	PRECISIONE ACCURACY	PEZZI PIECES
MN625018099PF	50	R1/8	-1 / 0	C.L.2,5	1

Manometro Gauges Manometer

Manomètre

Manómetro

CODICE/CODE	∅	ATTACCO CONNECTION	SCALA RANGE	PRECISIONE ACCURACY	PEZZI PIECES
MN625018001PF	50	R1/8	0 / +1	C.L.2,5	1
MN625018106PF	50	R1/8	0 / +1,6	C.L.2,5	1
MN625018205PF	50	R1/8	0 / +2,5	C.L.2,5	1
MN625018004PF	50	R1/8	0 / +4	C.L.2,5	1
MN625018006PF	50	R1/8	0 / +6	C.L.2,5	1
MN625018010PF	50	R1/8	0 / +10	C.L.2,5	1
MN625018012PF	50	R1/8	0 / +12	C.L.2,5	1
MN625018016PF	50	R1/8	0 / +16	C.L.2,5	1

Vuotometro Vacuum Gauge Vakuummeter

Vacuomètre

Vacuómetro

CODICE/CODE	∅	ATTACCO CONNECTION	SCALA RANGE	PRECISIONE ACCURACY	PEZZI PIECES
MN625014099PF	50	G1/4	-1 / 0	C.L.2,5	1

Manometro Gauges Manometer

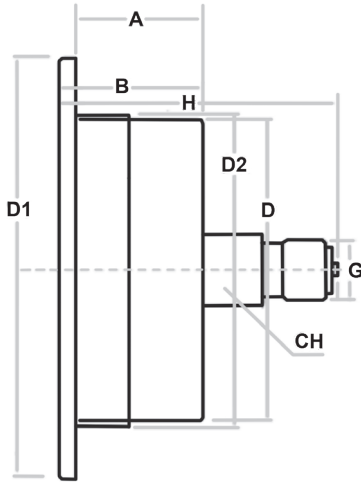
Manomètre

Manómetro

CODICE/CODE	∅	ATTACCO CONNECTION	SCALA RANGE	PRECISIONE ACCURACY	PEZZI PIECES
MN625014001PF	50	G1/4	0 / +1	C.L.2,5	1
MN625014106PF	50	G1/4	0 / +1,6	C.L.2,5	1
MN625014205PF	50	G1/4	0 / +2,5	C.L.2,5	1
MN625014004PF	50	G1/4	0 / +4	C.L.2,5	1
MN625014006PF	50	G1/4	0 / +6	C.L.2,5	1
MN625014010PF	50	G1/4	0 / +10	C.L.2,5	1
MN625014012PF	50	G1/4	0 / +12	C.L.2,5	1
MN625014016PF	50	G1/4	0 / +16	C.L.2,5	1
MN625014025PF	50	G1/4	0 / +25	C.L.2,5	1

∅	A	B	D	D1	D2	H	G	CH	Kg
50	-	27	51	73	53	51	G1/8	14	0,102

MN 62



Manometri a secco attacco posteriore con flangia 3 fori

Gauges center back connection with 3 holes flange

Manometer zuruck Angriff mit Frontring

Manomètre, encastrable

Manómetro posterior, brida posterior a 3 taladros

Vuotometro

Vacuum Gauge

Vakuummeter

Vacuomètre

Vacuómetro

CODICE/CODE	Ø	ATTACCO CONNECTION	SCALA RANGE	PRECISIONE ACCURACY	PEZZI PIECES
MN626314099PF	63	G1/4	-1 / 0	C.L.2,5	1

Manometro

Gauges

Manometer

Manomètre

Manómetro

CODICE/CODE	Ø	ATTACCO CONNECTION	SCALA RANGE	PRECISIONE ACCURACY	PEZZI PIECES
MN626314001PF	63	G1/4	0 / +1	C.L.2,5	1
MN626314106PF	63	G1/4	0 / +1,6	C.L.2,5	1
MN626314205PF	63	G1/4	0 / +2,5	C.L.2,5	1
MN626314004PF	63	G1/4	0 / +4	C.L.2,5	1
MN626314006PF	63	G1/4	0 / +6	C.L.2,5	1
MN626314010PF	63	G1/4	0 / +10	C.L.2,5	1
MN626314012PF	63	G1/4	0 / +12	C.L.2,5	1
MN626314016PF	63	G1/4	0 / +16	C.L.2,5	1
MN626314025PF	63	G1/4	0 / +25	C.L.2,5	1
MN626314040PF	63	G1/4	0 / +40	C.L.2,5	1
MN626314060PF	63	G1/4	0 / +60	C.L.2,5	1
MN626314100PF	63	G1/4	0 / +100	C.L.2,5	1
MN626314160PF	63	G1/4	0 / +160	C.L.2,5	1
MN626314250PF	63	G1/4	0 / +250	C.L.2,5	1
MN626314315PF	63	G1/4	0 / +315	C.L.2,5	1
MN626314400PF	63	G1/4	0 / +400	C.L.2,5	1

Ø	A	B	D	D1	D2	H	G	CH	Kg
63	26	22	62	82,5	63,5	49	G1/4	14	0,145

Dati tecnici di manometri e vuotometri interamente INOX

Gauges and vacuum gauges complete INOX technical data

Technischen Daten der Manometer und Vakuummeter vollständig Edelstahl

Données techniques des manomètres et manomètres à vide entièrement INOX

Datos técnicos de los manómetros y vacuómetros completamente INOX

• MN64

Applicazioni

Per aria o acqua adatti a tutti gli impieghi dove non ci sono agenti corrosivi.

Pneumatica, idraulica, condizionamento, medicali.

Applications

Pour l'air ou l'eau, convient à toutes les utilisations sans agents corrosifs.

Pneumatique, hydraulique, conditionnement, médical.

Applications

Suitable for all process gaseous and liquid don't attack copper alloy parts. Pneumatics, Heating, ventilation, air-conditioning, Medical engineering.

Aplicaciones

Para aire o agua aptos para todo uso donde no haya agentes corrosivos.

Neumática, hidráulica, acondicionamiento médico.

Anwendungen

Für Luft oder Wasser geeignet für alle Anwendungen, bei denen es ätzend.

Pneumatik, Hydraulik, Klimaanlage, medical.

Caratteristiche principali

Manometro costruito secondo Norme UNI EN 837.1
Cassa Metallica Verniciata NERA IP55 dn 40 - 50 - 63 mm trasparente in Plexiglass. Anello cromato, Perno e movimento in OTTONE attacco POSTERIORE con STAFFA (ISO 228 - ISO 7/1) Quadrante in alluminio fondo bianco scala BAR nera e PSI rossa (doppia scala esclusi mano vuotometri).
Classe di precisione 2,5 - 1,6% - Lancetta in Alluminio.

Principales caractéristiques

Manomètre construit selon les normes UNI EN 837.1.
Boîtier en métal peint IP55 dn 40 - 50 - 63 mm transparent en Plexiglass. Bague chromée, goupille en laiton et attache arrière du mouvement avec BRACKET (ISO 228 - ISO 7/1) Cadran en aluminium blanc avec échelle BAR noire et PSI rouge (échelle double excluant les vacuomètres à main).
Classe de précision 2,5 - 1,6% - Main en aluminium.

Main features

Pressure gauge made according UNI EN 837.1 norms
BLACK steel case dial 40 - 50 - 63 mm. Plexiglas windows, Chromed plated ring, BRASS movement and pivot BACK (ISO 228 - ISO 7/1) connection with U-CLAMP - Aluminum dial White background Black BAR scale and Red PSI one (double scale except compound gauge).
Accuracy 2,5 - 1,6% - Aluminum index.

Características principales

Manómetro fabricado según las normas UNI EN 837.1
Caja de metal pintada IP55 dn 40 - 50 - 63 mm transparente en Plexiglass. Anillo de cromo, pasador BRASS y accesorio TRASERO de movimiento con el SOPORTE (ISO 228 - ISO 7/1). Esfera de aluminio blanco con escala BAR negra y PSI rojo (escala doble, excluyendo los manómetros de mano).
Clase de precisión 2,5 - 1,6% - Manecilla de aluminio.

Hauptmerkmale

Gebaut nach UNI EN 837.1, Bargeld Metallica SCHWARZ lackiert IP55 dn 40 - 50 - 63 mm. Transparent Plexiglas. Stift und Bewegung in MESSING. ZURÜCK Angriff mit Paneleinbau (ISO 228 - ISO 7/1). Wählen Aluminium weiß, Maßstab BAR schwarz, rot für PSI (zwei Skalen Vakuummeter ausgeschlossen).
Genauigkeitsklasse 2,5 auf 1,6% - Hand aus Aluminium.

 Pressione e temperatura	 Pressure and Temperature	 Druck und Temperatur	 Pression et Température	 Presión y Temperatura
Sovrappressione 25% fino a 60 bar, 15% oltre	Overpressure 25% until 60 bar, 15% over	Überdruck bis 60 bar, mehr als 15%	Surpression 25% jusqu'à 60 bar, 15% de plus	Sobrepresión 25% hasta 60 bar, 15% más.
Temperatura: -10°C / +60°C	Temperature: +14°F / +140°F	Temperatur: -10°C / +60°C	Température: -10°C / +60°C	Temperatura: -10°C / +60°C

Varianti

Scale Normalizzate:
Vuotometro -1 / 0 Bar+CmHg;
Manovuotometro -1+0,6; -1+1,5; -1+3; -1+5; -1+9; -1+15 solo Bar; 0,6; 1; 1,6; 2,5; 4; 6; 10; 12; 16; 25; 40; 60; 100; 160; 250; 315; 400 Bar + Psi

Variantes

Échelles normalisées:
Vacuomètre -1 / 0 Bar + CmHg;
Manvuotometro -1 + 0,6; -1 + 1,5; -1 + 3; -1 + 5; -1 + 9; -1 + 15 bar seulement; 0,6; 1; 1,6; 2,5; 4; 6; 10; 12; 16; 25; 40; 60; 100; 160; 250; 315; 400 Bar + Psi

Variants

Normalized scales:
Vacuum meter -1 / 0 Bar + CmHg;
Manvuotometro -1 + 0,6; -1 + 1,5; -1 + 3; -1 + 5; -1 + 9; -1 + 15 Bar only; 0,6; 1; 1,6; 2,5; 4; 6; 10; 12; 16; 25; 40; 60; 100; 160; 250; 315; 400 Bar + Psi

Variantes

Escala normalizadas:
Medidor de vacío -1 / 0 Bar + CmHg;
Manvuotometro -1 + 0,6; -1 + 1,5; -1 + 3; -1 + 5; -1 + 9; -1 + 15 Bar solamente; 0,6; 1; 1,6; 2,5; 4; 6; 10; 12; 16; 25; 40; 60; 100; 160; 250; 315; 400 Bar + Psi

Varianten

Normalisierte Skalen:
Vakuummeter -1 / 0 Bar + CmHg;
Manvuotometro -1 + 0,6; -1 + 1,5; -1 + 3; -1 + 5; -1 + 9; -1 + 15 bar nur; 0,6; 1; 1,6; 2,5; 4; 6; 10; 12; 16; 25; 40; 60; 100; 160; 250; 315; 400 Bar + Psi

Opzioni prodotto

Filetto NPT ANSI B.1.20.1, Cassa Inox AISI 304 o Cromata, Sgrassati per uso ossigeno, scale e/o attacchi personalizzati, loghi, settori colorati, lancetta rossa ISPEL di riferimento, saldatura forte per alte temperature.

Options du produit

Filetage ANSI NPT B.1.20.1, boîtier en acier inoxydable AISI 304 ou chromé, dégraissé pour utilisation en oxygène, balances et / ou accessoires personnalisés, logos, secteurs colorés, index rouge ISPEL, soudage résistant aux températures élevées.

Product options

NPT ANSI B.1.20.1 thread, GLASS windows, Clean for oxygen service, customize range, scale or logo; Colored sector, red index, welding for high temperature.

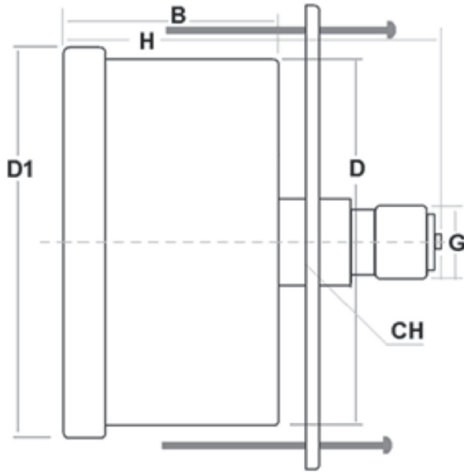
Opciones de productos






Rosca ANSI NPT B.1.20.1, caja de acero inoxidable AISI 304 o cromada, desengrasada para el uso de oxígeno, escalas y / o accesorios personalizados, logotipos, sectores de color, manecilla de índice rojo ISPEL, soldadura fuerte para altas temperaturas.






Produkt-Optionen

NPR ANSI B.1.20.1 Gewinde, Edelstahl AISI 304 bar oder Chrom, Entfetten Verwendung Sauerstoff, Treppen und/oder Anhänge individuelle Logos, farbigen Sektoren, rot gefärbt Hand ISPEL, starke Schweißen für Hochtemperaturanwendungen.

MN 64








-  **Manometri a secco attacco posteriore con staffa**
-  Gauges center back connection with clamp
-  Manometer zuruck Angriff für Paneeleinbau
-  Manomètre, avec étrier de fixation arrière
-  Manómetro posterior, brida a sección triangular con soporte

-  **Vuotometro**
-  Vacuum Gauge
-  Vakuummeter
-  Vacuomètre
-  Vacuómetro

CODICE/CODE	Ø	ATTACCO CONNECTION	SCALA RANGE	PRECISIONE ACCURACY	PEZZI PIECES
MN644018099PS	40	R1/8	-1 / 0	C.L.2,5	1

-  **Manometro**
-  Gauges
-  Manometer
-  Manomètre
-  Manómetro

CODICE/CODE	Ø	ATTACCO CONNECTION	SCALA RANGE	PRECISIONE ACCURACY	PEZZI PIECES
MN644018001PS	40	R1/8	0 / +1	C.L.2,5	1
MN644018106PS	40	R1/8	0 / +1,6	C.L.2,5	1
MN644018205PS	40	R1/8	0 / +2,5	C.L.2,5	1
MN644018004PS	40	R1/8	0 / +4	C.L.2,5	1
MN644018006PS	40	R1/8	0 / +6	C.L.2,5	1
MN644018010PS	40	R1/8	0 / +10	C.L.2,5	1
MN644018012PS	40	R1/8	0 / +12	C.L.2,5	1
MN644018016PS	40	R1/8	0 / +16	C.L.2,5	1

-  **Vuotometro**
-  Vacuum Gauge
-  Vakuummeter
-  Vacuomètre
-  Vacuómetro

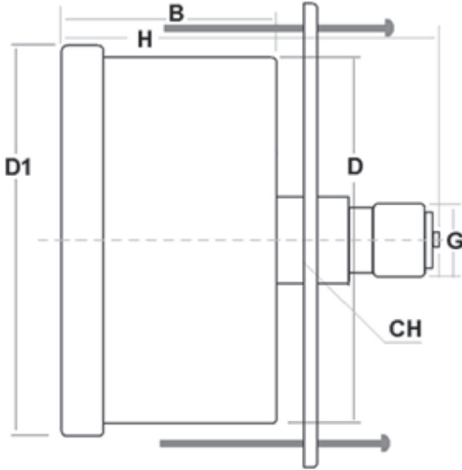
CODICE/CODE	Ø	ATTACCO CONNECTION	SCALA RANGE	PRECISIONE ACCURACY	PEZZI PIECES
MN645014099PS	50	G1/4	-1 / 0	C.L.2,5	1






-  **Manometro**
-  Gauges
-  Manometer
-  Manomètre
-  Manómetro






CODICE/CODE	Ø	ATTACCO CONNECTION	SCALA RANGE	PRECISIONE ACCURACY	PEZZI PIECES
MN645014001PS	50	G1/4	0 / +1	C.L.2,5	1
MN645014106PS	50	G1/4	0 / +1,6	C.L.2,5	1
MN645014205PS	50	G1/4	0 / +2,5	C.L.2,5	1
MN645014004PS	50	G1/4	0 / +4	C.L.2,5	1
MN645014006PS	50	G1/4	0 / +6	C.L.2,5	1
MN645014010PS	50	G1/4	0 / +10	C.L.2,5	1
MN645014012PS	50	G1/4	0 / +12	C.L.2,5	1
MN645014016PS	50	G1/4	0 / +16	C.L.2,5	1
MN645014025PS	50	G1/4	0 / +25	C.L.2,5	1

Ø	B	D	D1	H	G	CH	Kg
40	25	39	43,3	41	R1/8	11	0,099
50	29	52	57	52	R1/4	14	0,145

MN 64



-  **Manometri a secco attacco posteriore con staffa**
-  Gauges center back connection with clamp
-  Manometer zuruck Angriff für Paneeleinbau
-  Manomètre, avec étrier de fixation arrière
-  Manómetro posterior, brida a sección triangular con soporte






-  **Vuotometro**
-  Vacuum Gauge
-  Vakuummeter
-  Vacuomètre
-  Vacuómetro

CODICE/CODE	Ø	ATTACCO CONNECTION	SCALA RANGE	PRECISIONE ACCURACY	PEZZI PIECES
MN646314099PS	63	G1/4	-1 / 0	C.L.2,5	1

-  **Manometro**
-  Gauges
-  Manometer
-  Manomètre
-  Manómetro

CODICE/CODE	Ø	ATTACCO CONNECTION	SCALA RANGE	PRECISIONE ACCURACY	PEZZI PIECES
MN646314106PS	63	G1/4	0 / +1,6	C.L.2,5	1
MN646314205PS	63	G1/4	0 / +2,5	C.L.2,5	1
MN646314004PS	63	G1/4	0 / +4	C.L.2,5	1
MN646314006PS	63	G1/4	0 / +6	C.L.2,5	1
MN646314010PS	63	G1/4	0 / +10	C.L.2,5	1
MN646314012PS	63	G1/4	0 / +12	C.L.2,5	1
MN646314016PS	63	G1/4	0 / +16	C.L.2,5	1

Ø	B	D	D1	H	G	CH	Kg
63	29	62	68	50	G1/4	14	0,174

-  **Dati tecnici di manometri e vuotometri interamente INOX**
-  Gauges and vacuum gauges complete INOX technical data
-  Technischen Daten der Manometer und Vakuummeter vollständig Edelstahl
-  Données techniques des manomètres et manomètres à vide entièrement INOX
-  Datos técnicos de los manómetros y vacuómetros completamente INOX

• MN65

Applicazioni

Per aria o acqua adatti a tutti gli impieghi dove non ci sono agenti corrosivi.
Pneumatica, idraulica, condizionamento, medicali.

Applications

Pour l'air ou l'eau, convient à toutes les utilisations sans agents corrosifs.
Pneumatique, hydraulique, conditionnement, médical.

Applications

Suitable for all process gaseous and liquid don't attack copper alloy parts. Pneumatics, Heating, ventilation, air-conditioning, Medical engineering.

Aplicaciones

Para aire o agua aptos para todo uso donde no haya agentes corrosivos.
Neumática, hidráulica, acondicionamiento médico.

Anwendungen

Für Luft oder Wasser geeignet für alle Anwendungen, bei denen es ätzend.
Pneumatik, Hydraulik, Klimaanlage, medical.

Caratteristiche principali

Manometro costruito secondo Norme UNI EN 837.1
Cassa Metallica Verniciata NERA IP55 dn 40 - 50 - 63 - 80 - 100 mm trasparente in Plexiglass. Perno e movimento in OTTONE attacco RADIALE (ISO 228 - ISO 7/1)
Quadrante in alluminio fondo bianco scala BAR nera e PSI rossa (doppia scala esclusi mano vuotometri).
Classe di precisione 2,5 - 1,6%. Lancetta in Alluminio.

Principales caractéristiques

Manomètre construit selon les normes UNI EN 837.1.
Boîtier en métal peint IP55 dn 40 - 50 - 63 - 80 - 100 mm transparent en plexiglass. Broche et mouvement en liaison RADIAL LAITON (ISO 228 - ISO 7/1) Cadran en aluminium blanc avec échelle à barres noire et PSI rouge (échelle double sans vacuomètres).
Classe de précision 2,5 - 1,6%. Main en aluminium.

Main features

Pressure gauge made according UNI EN 837.1 norms
BLACK steel case dial 40 - 50 - 63 - 80 - 100 mm.
BRASS movement and pivot BOTTOM (ISO 228 - ISO 7/1) connection - Aluminum dial White background Black BAR scale and Red PSI one (double scale except compound gauge).
Accuracy 2,5 - 1,6% - Aluminum index.

Características principales

Manómetro fabricado según la norma UNI EN 837.1
Estuche de metal pintado con normas IP55 dn 40 - 50 - 63 - 80 - 100 mm transparente en Plexiglass. Pin y movimiento en la conexión BRASS RADIAL (ISO 228 - ISO 7/1)
Esfera de aluminio blanco con escala BAR negra y PSI rojo (escala doble, excluyendo manómetros de mano).
Clase de precisión 2.5 - 1.6%. Mano de aluminio.

Hauptmerkmale

Gebaut nach UNI EN 837.1, Bargeld Metallica SCHWARZ lackiert IP55 dn 40 - 50 - 63 - 80 - 100 mm. Transparent Plexiglas. Stift und Bewegung in MESSING. ZURÜCK Angriff (ISO 228 - ISO 7/1). Wählen Aluminium weiß, Maßstab BAR schwarz, rot für PSI (zwei Skalen Vakuummeter ausgeschlossen).
Genauigkeitsklasse 2,5 auf 1,6%. - Hand aus Aluminium.

 Pressione e temperatura	 Pressure and Temperature	 Druck und Temperatur	 Pression et Température	 Presión y Temperatura
Sovrappressione 25% fino a 60 bar, 15% oltre	Overpressure 25% until 60 bar, 15% over	Überdruck bis 60 bar, mehr als 15%	Surpression 25% jusqu'à 60 bar, 15% de plus	Sobrepresión 25% hasta 60 bar, 15% más.
Temperatura: -10°C / +60°C	Temperature: +14°F / +140°F	Temperatur: -10°C / +60°C	Température: -10°C / +60°C	Temperatura: -10°C / +60°C

Varianti

Scale Normalizzate:
Vuotometro -1 / 0 Bar+CmHg;
Manovuotometro -1+0,6; -1+1,5; -1+3; -1+5; -1+9; -1+15 solo Bar; 0,6; 1; 1,6; 2,5; 4; 6; 10; 12; 16; 25; 40; 60; 100; 160; 250; 315; 400 Bar + Psi

Variantes

Échelles normalisées:
Vacuomètre -1 / 0 Bar + CmHg;
Manvuotometro -1 + 0,6; -1 + 1,5; -1 + 3; -1 + 5; -1 + 9; -1 + 15 bar seulement; 0,6; 1; 1,6; 2,5; 4; 6; 10; 12; 16; 25; 40; 60; 100; 160; 250; 315; 400 Bar + Psi

Variants

Normalized scales:
Vacuum meter -1 / 0 Bar + CmHg;
Manvuotometro -1 + 0,6; -1 + 1,5; -1 + 3; -1 + 5; -1 + 9; -1 + 15 Bar only; 0,6; 1; 1,6; 2,5; 4; 6; 10; 12; 16; 25; 40; 60; 100; 160; 250; 315; 400 Bar + Psi

Variantes

Escalas normalizadas:
Medidor de vacío -1 / 0 Bar + CmHg;
Manvuotometro -1 + 0,6; -1 + 1,5; -1 + 3; -1 + 5; -1 + 9; -1 + 15 Bar solamente; 0,6; 1; 1,6; 2,5; 4; 6; 10; 12; 16; 25; 40; 60; 100; 160; 250; 315; 400 Bar + Psi

Varianten

Normalisierte Skalen:
Vakuummeter -1 / 0 Bar + CmHg;
Manvuotometro -1 + 0,6; -1 + 1,5; 1 + 3; -1 + 5; -1 + 9; -1 + 15 bar nur; 0,6; 1; 1,6; 2,5; 4; 6; 10; 12; 16; 25; 40; 60; 100; 160; 250; 315; 400 Bar + Psi

Opzioni prodotto

Filetto NPT ANSI B.1.20.1, Cassa Inox AISI 304 o Cromata, Sgrassati per uso ossigeno, scale e/o attacchi personalizzati, loghi, settori colorati, lancetta rossa ISPESL di riferimento, saldatura forte per alte temperature. Attacco radiale ad ore 3/9/12.

Options du produit

Filetage ANSI NPT B.1.20.1, boîtier en acier inoxydable AISI 304 ou chromé, dégraissé pour utilisation en oxygène, balances et / ou accessoires personnalisés, logos, secteurs colorés, index rouge ISPESL, soudage résistant aux températures élevées.
Attaque radiale au 3/9/12.

Product options

NPT threads ANSI B.1.20.1, Case Stainless steel AISI 304 or Chrome, Degreased for oxygen, scale and / or personalized attacks, logos, colored sectors, hard welding for high-temperature bottom connection at 3/9/12 hours.

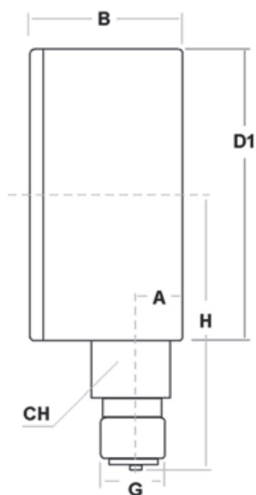
Opciones de productos

Rosca ANSI NPT B.1.20.1, caja de acero inoxidable AISI 304 o cromada, desengrasada para el uso de oxígeno, escalas y / o accesorios personalizados, logotipos, sectores de color, manecilla de índice rojo ISPESL, soldadura fuerte para altas temperaturas.
Ataque radial al 3/9/12.

Produkt-Optionen

NPT ANSI B.1.20.1 Gewinde, Edelstahl AISI 304 bar oder Chrom, Entfetten Verwendung Sauerstoff, Treppen und/oder Anhänge individuelle Logos, farbigen Sektoren, rot gefärbt Hand ISPESL, starke Schweißen für Hochtemperaturanwendungen. Radial Angriff 3/9/12 Stunden.

MN 65



Manometri a secco attacco radiale

- Gauges center bottom connection
- Manometer radial Angriff
- Manomètre, raccord vertical
- Manómetro radial

- Vuotometro**
- Vacuum Gauge
- Vakuummeter
- Vacuomètre
- Vacuómetro

CODICE/CODE	Ø	ATTACCO CONNECTION	SCALA RANGE	PRECISIONE ACCURACY	PEZZI PIECES
MN654018099R	40	G1/8	-1 / 0	C.L.2,5	1

- Manometro**
- Gauges
- Manometer
- Manomètre
- Manómetro

CODICE/CODE	Ø	ATTACCO CONNECTION	SCALA RANGE	PRECISIONE ACCURACY	PEZZI PIECES
MN654018001R	40	G1/8	0 / +1	C.L.2,5	1
MN654018106R	40	G1/8	0 / +1,6	C.L.2,5	1
MN654018205R	40	G1/8	0 / +2,5	C.L.2,5	1
MN654018004R	40	G1/8	0 / +4	C.L.2,5	1
MN654018006R	40	G1/8	0 / +6	C.L.2,5	1
MN654018010R	40	G1/8	0 / +10	C.L.2,5	1
MN654018012R	40	G1/8	0 / +12	C.L.2,5	1
MN654018016R	40	G1/8	0 / +16	C.L.2,5	1
MN654018025R	40	G1/8	0 / +25	C.L.2,5	1
MN654018040R	40	G1/8	0 / +40	C.L.2,5	1
MN654018060R	40	G1/8	0 / +60	C.L.2,5	1
MN654018100R	40	G1/8	0 / +100	C.L.2,5	1
MN654018160R	40	G1/8	0 / +160	C.L.2,5	1
MN654018250R	40	G1/8	0 / +250	C.L.2,5	1
MN654018315R	40	G1/8	0 / +315	C.L.2,5	1

- Vuotometro**
- Vacuum Gauge
- Vakuummeter
- Vacuomètre
- Vacuómetro

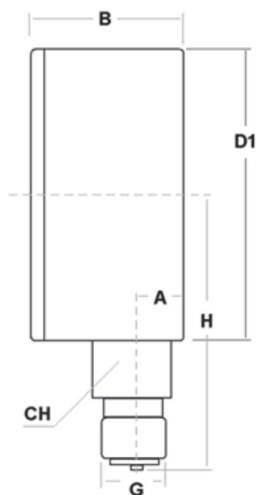
CODICE/CODE	Ø	ATTACCO CONNECTION	SCALA RANGE	PRECISIONE ACCURACY	PEZZI PIECES
MN655014099R	50	G1/4	-1 / 0	C.L.2,5	1

- Manometro**
- Gauges
- Manometer
- Manomètre
- Manómetro

CODICE/CODE	Ø	ATTACCO CONNECTION	SCALA RANGE	PRECISIONE ACCURACY	PEZZI PIECES
MN655014001R	50	G1/4	0 / +1	C.L.2,5	1
MN655014106R	50	G1/4	0 / +1,6	C.L.2,5	1
MN655014205R	50	G1/4	0 / +2,5	C.L.2,5	1
MN655014004R	50	G1/4	0 / +4	C.L.2,5	1
MN655014006R	50	G1/4	0 / +6	C.L.2,5	1
MN655014010R	50	G1/4	0 / +10	C.L.2,5	1
MN655014012R	50	G1/4	0 / +12	C.L.2,5	1
MN655018012R	50	G1/4	0 / +12	C.L.2,5	1
MN655014016R	50	G1/4	0 / +16	C.L.2,5	1
MN655014025R	50	G1/4	0 / +25	C.L.2,5	1
MN655014040R	50	G1/4	0 / +40	C.L.2,5	1
MN655014060R	50	G1/4	0 / +60	C.L.2,5	1
MN655014100R	50	G1/4	0 / +100	C.L.2,5	1
MN655014160R	50	G1/4	0 / +160	C.L.2,5	1
MN655014250R	50	G1/4	0 / +250	C.L.2,5	1
MN655014315R	50	G1/4	0 / +315	C.L.2,5	1
MN655014400R	50	G1/4	0 / +400	C.L.2,5	1

Ø	A	B	D1	H	G	CH	Kg
40	8	24	41	36,5	G1/8	11	0,048
50	10	27	51	47	G1/4	14	0,082

MN 65



Manometri a secco attacco radiale

Gauges center bottom connection

Manometer radial Angriff

Manomètre, raccord vertical

Manómetro radial

Vuotometro

Vacuum Gauge

Vakuummeter

Vacuométre

Vacuómetro

CODICE/CODE	∅	ATTACCO CONNECTION	SCALA RANGE	PRECISIONE ACCURACY	PEZZI PIECES
MN656314099R	63	G1/4	-1 / 0	C.L.2,5	1

Manometro

Gauges

Manometer

Manomètre

Manómetro

CODICE/CODE	∅	ATTACCO CONNECTION	SCALA RANGE	PRECISIONE ACCURACY	PEZZI PIECES
MN656314066R	63	G1/4	0 / +0,6	C.L.2,5	1
MN656314001R	63	G1/4	0 / +1	C.L.2,5	1
MN656314106R	63	G1/4	0 / +1,6	C.L.2,5	1
MN656314205R	63	G1/4	0 / +2,5	C.L.2,5	1
MN656314004R	63	G1/4	0 / +4	C.L.2,5	1
MN656314006R	63	G1/4	0 / +6	C.L.2,5	1
MN656314010R	63	G1/4	0 / +10	C.L.2,5	1
MN656314012R	63	G1/4	0 / +12	C.L.2,5	1
MN656314016R	63	G1/4	0 / +16	C.L.2,5	1
MN656314025R	63	G1/4	0 / +25	C.L.2,5	1
MN656314040R	63	G1/4	0 / +40	C.L.2,5	1
MN656314060R	63	G1/4	0 / +60	C.L.2,5	1
MN656314100R	63	G1/4	0 / +100	C.L.2,5	1
MN656314160R	63	G1/4	0 / +160	C.L.2,5	1
MN656314250R	63	G1/4	0 / +250	C.L.2,5	1
MN656314315R	63	G1/4	0 / +315	C.L.2,5	1
MN656314400R	63	G1/4	0 / +400	C.L.2,5	1

Vuotometro

Vacuum Gauge

Vakuummeter

Vacuométre

Vacuómetro

CODICE/CODE	∅	ATTACCO CONNECTION	SCALA RANGE	PRECISIONE ACCURACY	PEZZI PIECES
MN658038099R	80	G3/8	-1 / 0	C.L.2,5	1

Manometro

Gauges

Manometer

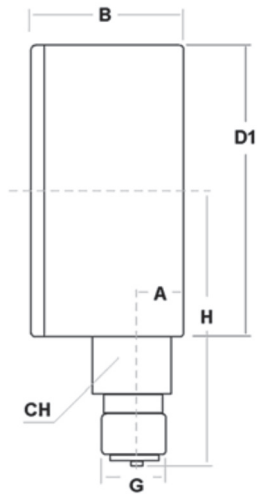
Manomètre

Manómetro

CODICE/CODE	∅	ATTACCO CONNECTION	SCALA RANGE	PRECISIONE ACCURACY	PEZZI PIECES
MN658038205R	80	G3/8	0 / +2,5	C.L.2,5	1
MN658038004R	80	G3/8	0 / +4	C.L.2,5	1
MN658038006R	80	G3/8	0 / +6	C.L.2,5	1
MN658038010R	80	G3/8	0 / +10	C.L.2,5	1
MN658038016R	80	G3/8	0 / +16	C.L.2,5	1
MN658038025R	80	G3/8	0 / +25	C.L.2,5	1

∅	A	B	D1	H	G	CH	Kg
63	10	27	62	54	G1/4	14	0,099
80	7	32,5	79	69	G3/8	17	0,184

MN 65



Manometri a secco attacco radiale

Gauges center bottom connection

Manometer radial Angriff

Manomètre, raccord vertical

Manómetro radial

Vuotometro

Vacuum Gauge

Vakuummeter

Vacuomètre

Vacuómetro

CODICE/CODE	Ø	ATTACCO CONNECTION	SCALA RANGE	PRECISIONE ACCURACY	PEZZI PIECES
MN651012099R	100	G1/2	-1 / 0	C.L.2,5	1

Manometro

Gauges

Manometer

Manomètre

Manómetro

CODICE/CODE	Ø	ATTACCO CONNECTION	SCALA RANGE	PRECISIONE ACCURACY	PEZZI PIECES
MN651012001R	100	G1/2	0 / +1	C.L.2,5	1
MN651012106R	100	G1/2	0 / +1,6	C.L.2,5	1
MN651012205R	100	G1/2	0 / +2,5	C.L.2,5	1
MN651012004R	100	G1/2	0 / +4	C.L.2,5	1
MN651012006R	100	G1/2	0 / +6	C.L.2,5	1
MN651012010R	100	G1/2	0 / +10	C.L.2,5	1
MN651012016R	100	G1/2	0 / +16	C.L.2,5	1
MN651012025R	100	G1/2	0 / +25	C.L.2,5	1

Ø	A	B	D1	H	G	CH	Kg
100	11	34,5	98,5	82	G1/2	22	0,297